

LES ÉLÉMENTS FOURNIS PAR L'ORGANISATEUR

- UN PIANO 1/4 de Queue (Yamaha ou équivalent) accordé

Un piano peut être mis à disposition par la production, nous contacter.

- UNE BATTERIE COMPLETE avec grosse de 20', 2 cymbales.

Exemple de configuration : De préférence Gretsch, Yamaha ou Pearl

Configuration Jazz : Grosse caisse de 20'

Fûts Jazz 16' ou 18', Tom basse

Caisse claire de 14' sur 5,5' en profondeur

Peau Remo Ambassador ou nervurée

Cymbales : Zildjian 20' ou 22' « ride et 16 » crash

Charleston de préférence Yamaha

La batterie peut être mise à disposition par la production, nous contacter.

- SONORISATION DE LA BATTERIE

deux micros en overhead, un micro pour reprendre la grosse caisse et un micro pour caisse claire et charley.

- Un micro HF ou filaire pour les interventions parlées et chantées de Franck Mossler (avec pied)

- Un micro en overhead sur le washboard.

- SONORISATION DU PIANO

- 3 retours « scène » : un en frontal, un à côté du piano et un à côté de la batterie qui servira aussi pour le washboard.

- LUMIÈRES

Prévoir une douche (ou équivalent) sur le clavier piano

La même chose sur le washboard si possible. // Voir envisager une poursuite

Des éléments lumières peuvent être mis à disposition par la production, nous contacter.

- VIDEO : *La «vidéo» fait partie intégrante de la prestation. La projection des mains du pianiste sur grand écran dynamise énormément la prestation.*

- Un mur fond neutre ou écran (AU MINIMUM 2,40 x 1,80)

LES ÉLÉMENTS FOURNIS PAR LE PRODUCTEUR

- Caméra et les connectiques : BNC / composite – HDMI si moins de 20m et pied de caméra

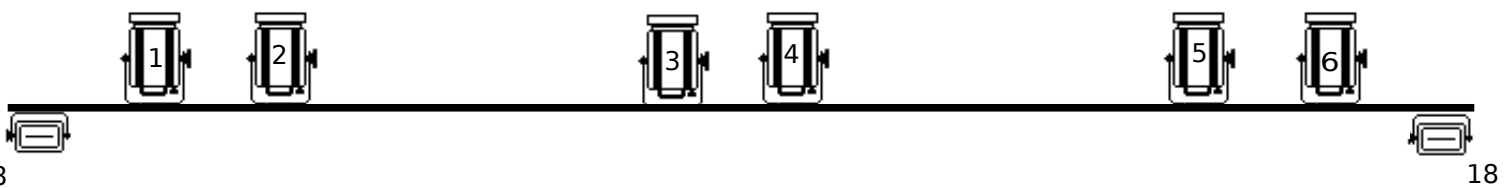
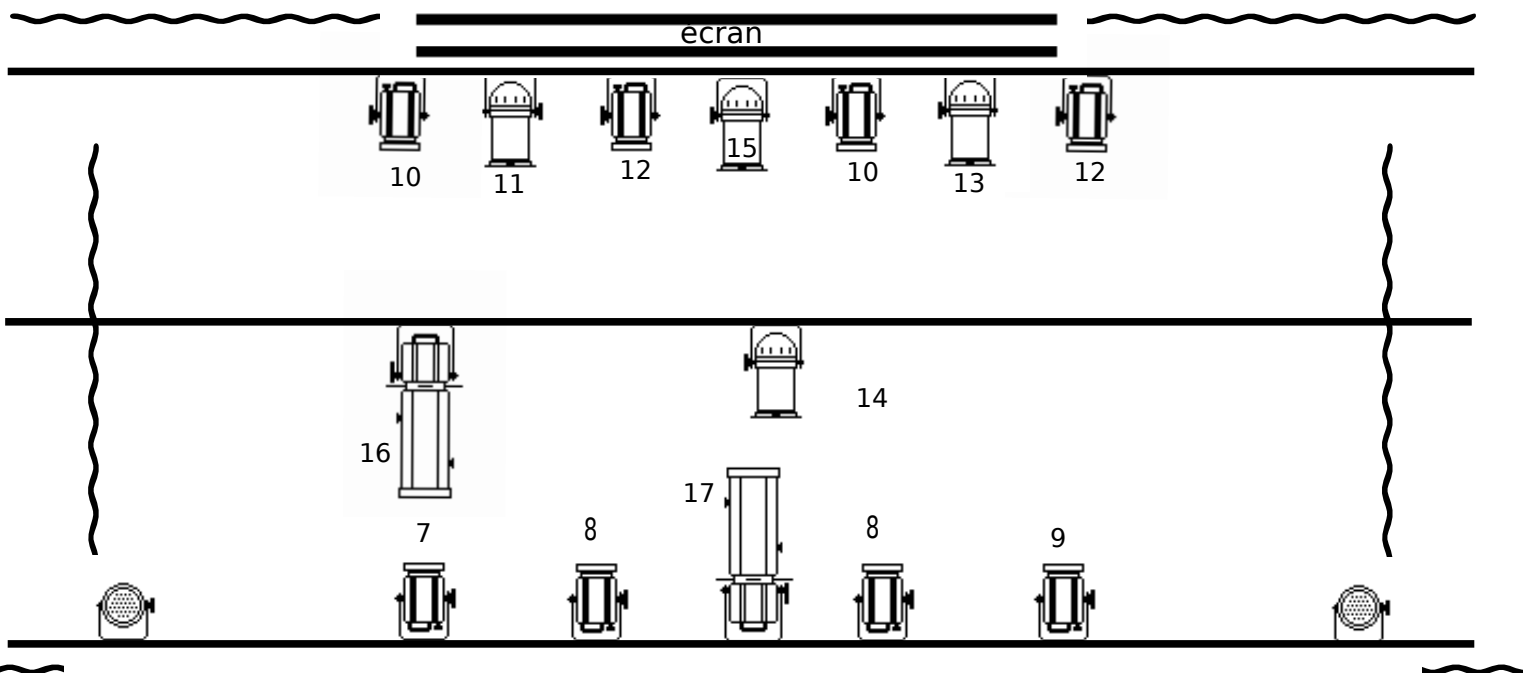
- Vidéo projecteur de 4700 lumens

- UN WASHBOARD

PLAN DE FEU

Concert Duo

Pierre-Yves Plat & Franck Mossler



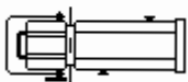
pars led



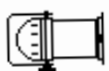
Horiziodé



PC 1000w



découpe courte 1000 w



par 64 cp 62

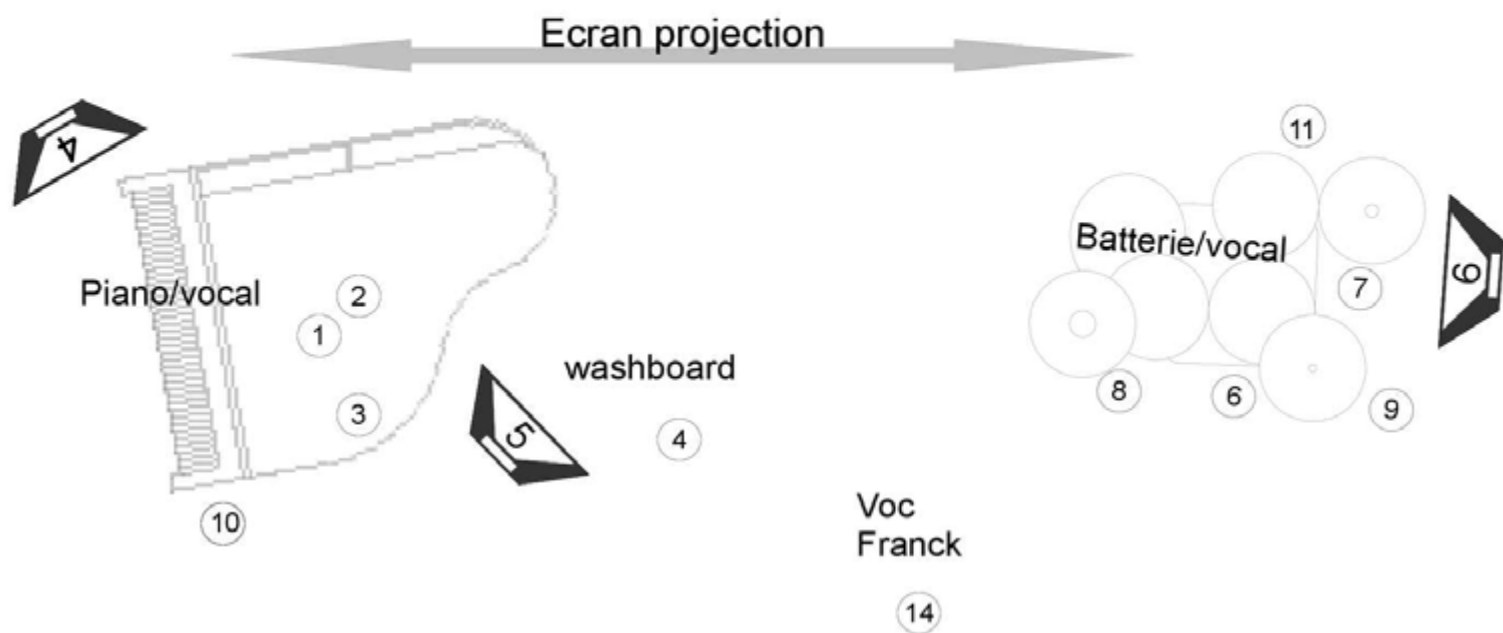
Pendrillons noirs à l'allemande ou à l'italienne
avec entrées et sorties arrière scène

Gélatines : 10 -200
: 1-2-3-4-5-6 -12 147

Diffusion facade et 3 retours

sonorisation du piano de la batterie
et du washboard

Proposition de plan de scène



Contact production : Mary 06 61 75 99 96
zigzagcreation@yahoo.fr
ou Pierre-Yves Plat pour l'aspect technique