



FICHE TECHNIQUE

RHYTHM ON FIRE

L'ORGANISATEUR DEVRA PRÉVOIR

1 Piano à queue Minimum 1/4 (Type C3 ou équivalent)

1 Scène en bois OU 2 praticables revêtement bois (non vernis) 2m x 1m SOLIDARISÉS (soit 2m sur 2m) sur pied modulable **type ASD ou SAMIA.**

N'hésitez pas à nous contacter pour un devis sur une location de scène parquet (Option 1,30x1,50m OU Grande scène parquet (15-20m2))

SONORISATION

Piano : Deux micros DPA 4022 (ou SM57 ou équivalent)

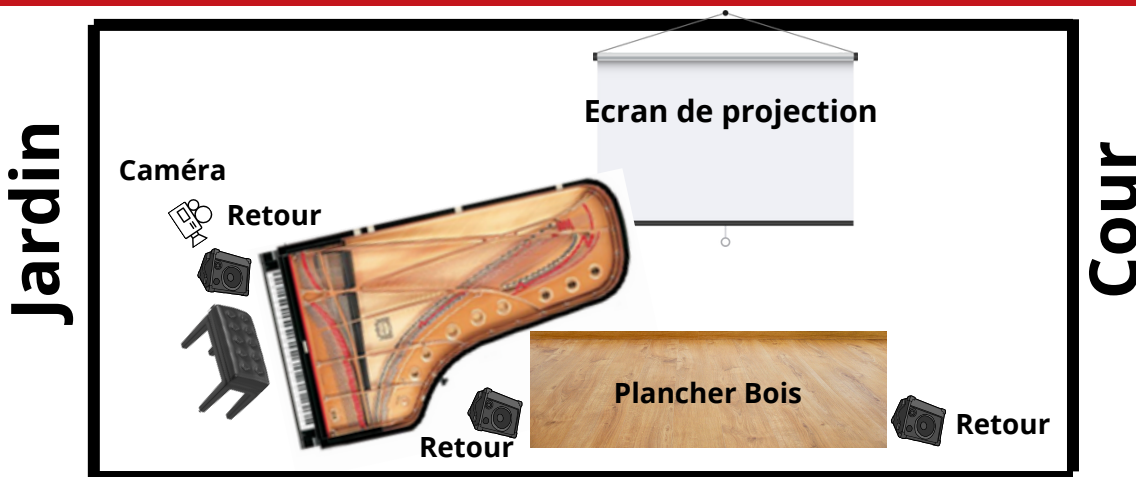
Voix : 2 micros type SM58 ou équivalent sur pieds

Claquettes : Prévoir 2 micros type KM184 DPA

Fourni par nos soins avec notre scène parquet si nécessaire : 2 Micros piezo (placés sous la scène) + 1 PCC 160 - Prévoir 2 câbles JACK + 2 DI

2/3 retours de scène minimum dont **1** placé à la gauche du **piano** et **l'autre** en **avant scène** (1 deuxième retour claquette dans l'idéal)

PLAN DE SCÈNE



VIDEO

ÉCRAN PLAT OU ÉCRAN DE PROJECTION

Taille minimum : 2.40m x 1.80m

Vidéoprojecteur / rétroprojecteur - 4000 lumens (minimum)

2 CAMÉRAS ainsi qu'une **CONSOLE VIDÉO (Blackmagic Atem mini pro)** fournies par **les artistes** - Connexion en HDMI

RÉGIE - Prévoir PERSONNEL

Opérateur lumière / Son / Vidéo

LOGES

Prévoir Accès direct à la scène / Portant à vêtements / Miroir / Boissons : eaux, café, thé

Dîner avant spectacle - Aucune allergie ou Intolérances alimentaires

Nous contacter pour plus de renseignements

+33 (0)6 89 68 39 64

contact@pierreyvesplat.com

LUMIÈRES / DISPOSITION VIDÉO (Pages 2/3) : Le plan lumière peut être complètement revu en fonction des lumières dont dispose la salle. Un éclairage chaleureux et à privilégier dans une petite salle (Sépia, etc.). Nous contacter pour toute question.



FICHE
TECHNIQUE

RHYTHM ON FIRE

VIDÉO

Nous fournissons :

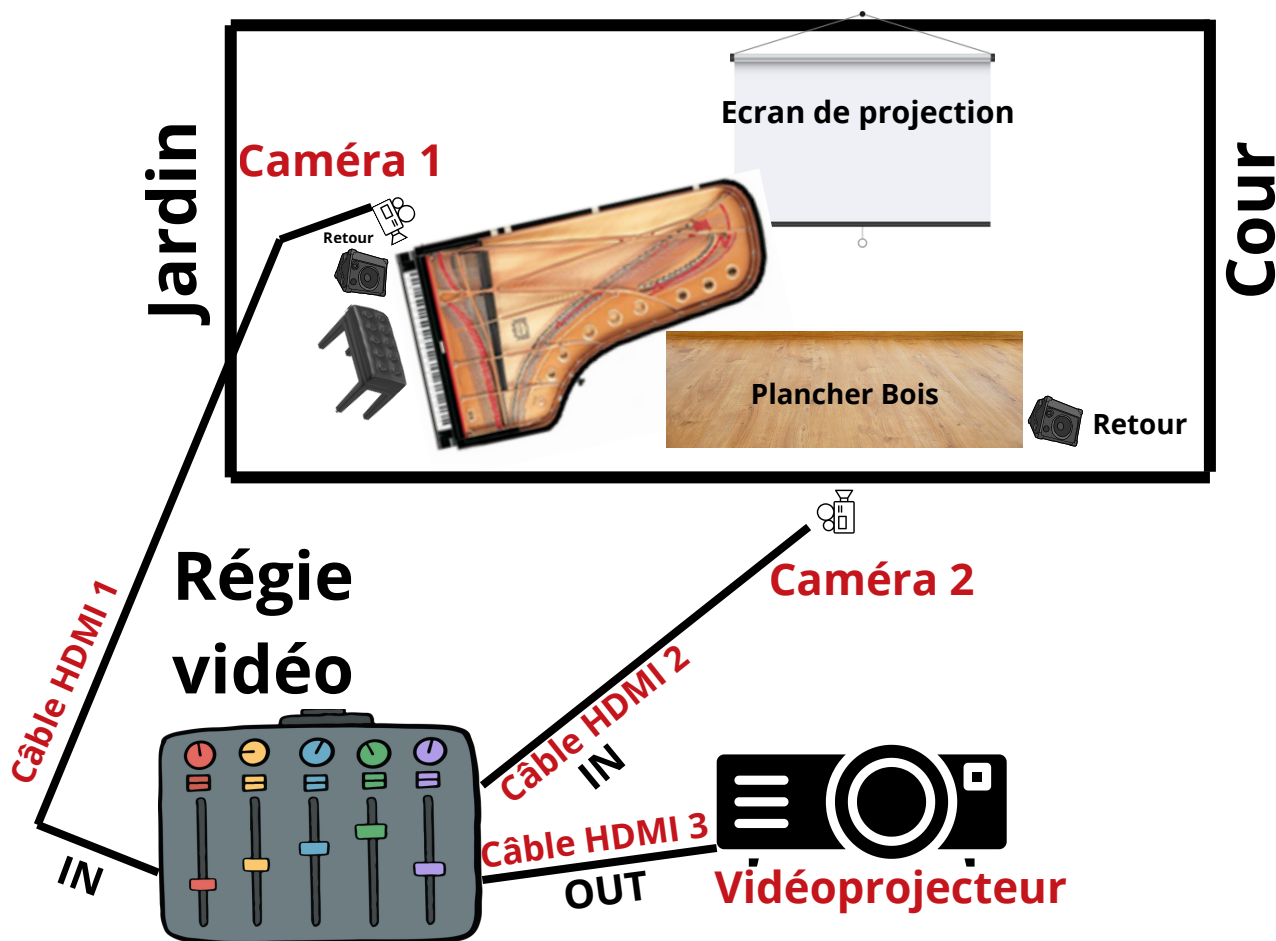
- deux mini-caméras Zoom Q2n-4K
- un ATEM Mini Pro (Blackmagic)
Fiche Information en ligne sur le site BLACKMAGIC -
<https://www.blackmagicdesign.com/fr/products/atemmini/techspecs/W-APS-14>

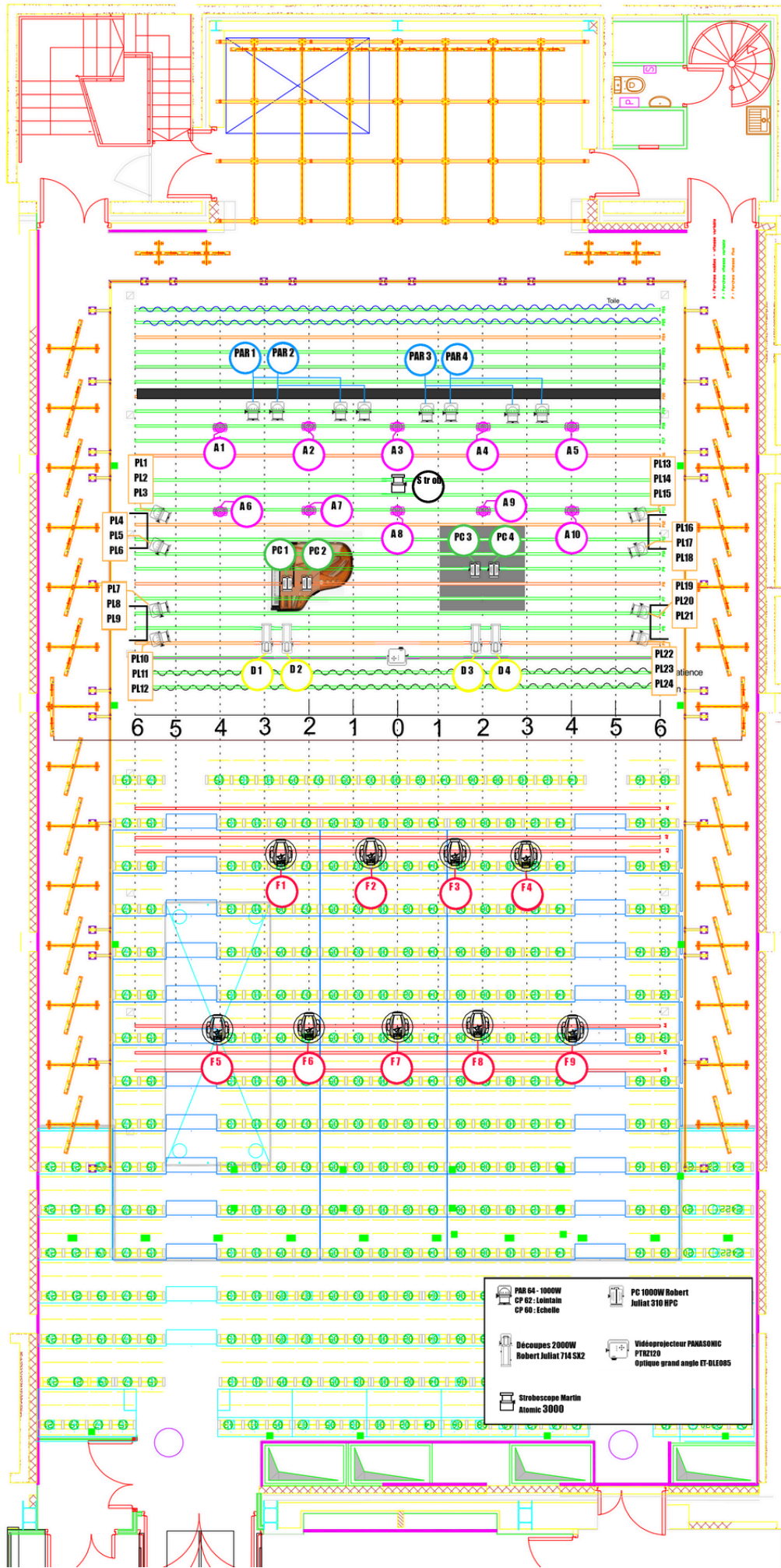
En Option (nous contacter)






Prévoir 3 câbles HDMI (taille à adapter en fonction des distances)

- Prévoir 2 câbles HDMI entre chacune des caméras et la régie vidéo (où se situe l'ATEM)
- Le régisseur vidéo assure le passage d'une vue à l'autre
- En sortie d'ATEM, le signal doit être envoyé vers le vidéoprojecteur (3ème câble)

PLAN DE SCÈNE





-  PAR 64-1000W
CP 62 - Lointain
CP 60 - Echelle
-  PC 1000W Robert
Julliat 310 NPC
-  Découpes 2000W
Robert Julliat 714 SK2
-  Vidéoprojecteur PANASONIC
PTB220
Optique grand angle ET-DLE085
-  Stroboscope Martin
Atomic 3000