

FICHE TECHNIQUE

DUAL DELUXE

Pierre-Yves PLAT

Gaspard B John

L'ORGANISATEUR DEVRA PRÉVOIR

1 Piano demi-queue (Minimum - Type C6 ou équivalent)

SONORISATION

- 2 micros chant - ShureKSM9/Beta87/SM58 avec pieds
- 2 micros reprise piano (Type C414, KM184)
- 3 boîtiers DI
- 1 petite table

NE PAS PRÉVOIR DE RETOUR SUR SCENE

VIDEO

Écran de projection - Taille minimum : 2.40m x 1.80m

Vidéoprojecteur / rétroprojecteur - 4000 lumens (minimum)

Caméra fournie par les artistes

Câbles à prévoir - RCA VIDÉO - Entre le piano et le vidéoprojecteur

LUMIERES

Voir schéma ci-après

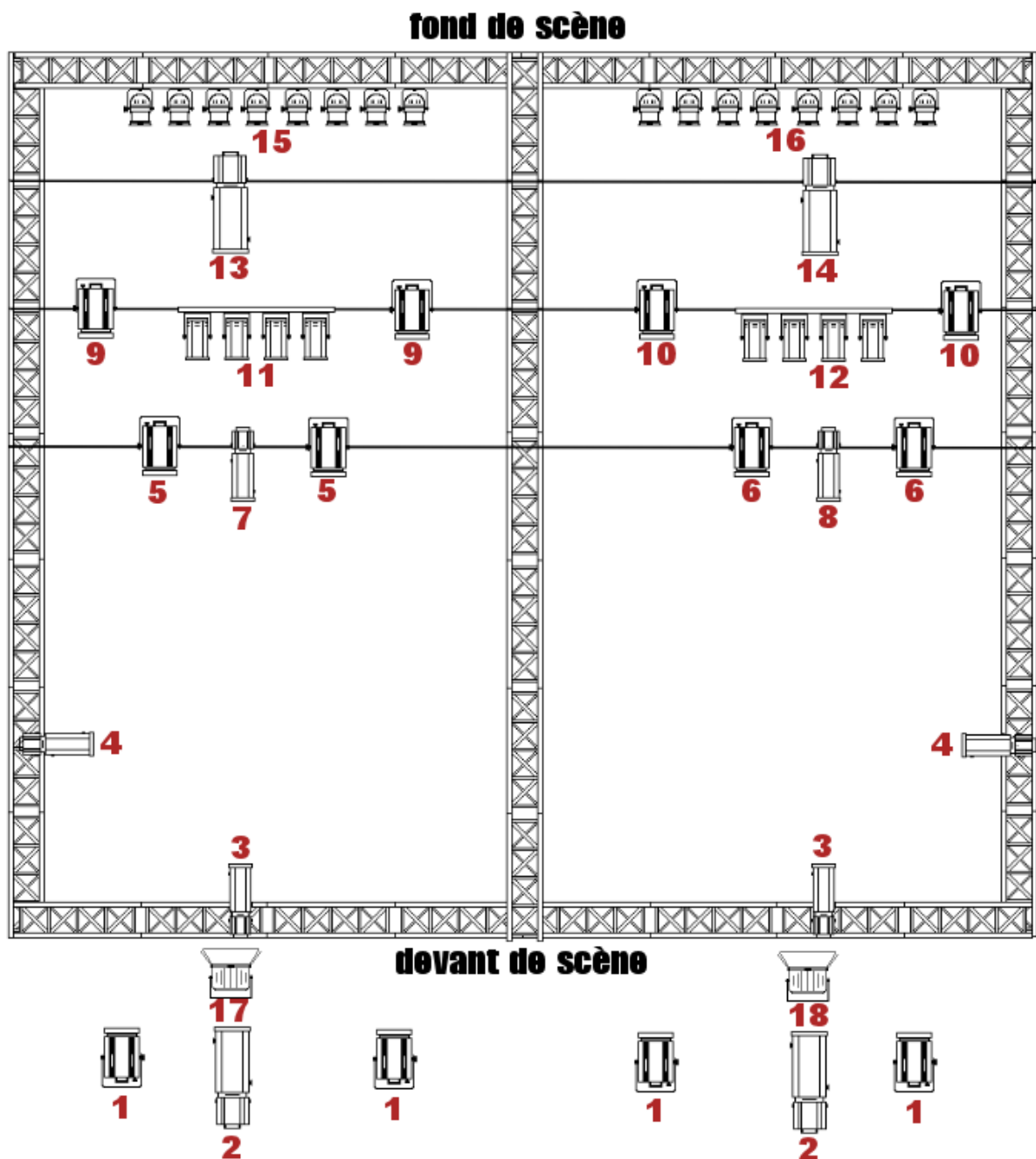
CONTACTS POUR PLUS DE RENSEIGNEMENTS

PIERRE-YVES PLAT
CONTACT@PIERREYVESPLAT.COM
(+33)7 62 67 18 32

GASPARD B JOHN
CONTACT@GASPARDBJOHN.COM
(+33)6 99 80 88 13

DUAL DELUXE

plan de feu



1 - 5 - 6 - 9 - 10 : PC 1KW (x12)

2 - 13 - 14 : Découpe longue 1KW (x4)

3 - 4 - 7 - 8 : Découpe courte 1KW (x6)

11 - 12 : ACL (x8)

15 - 16 : PAR64 Cp62 1KW (x16)

17 - 18 : FL1300

GEL

L119 x 4 FPAR

L106 x 4 FPAR

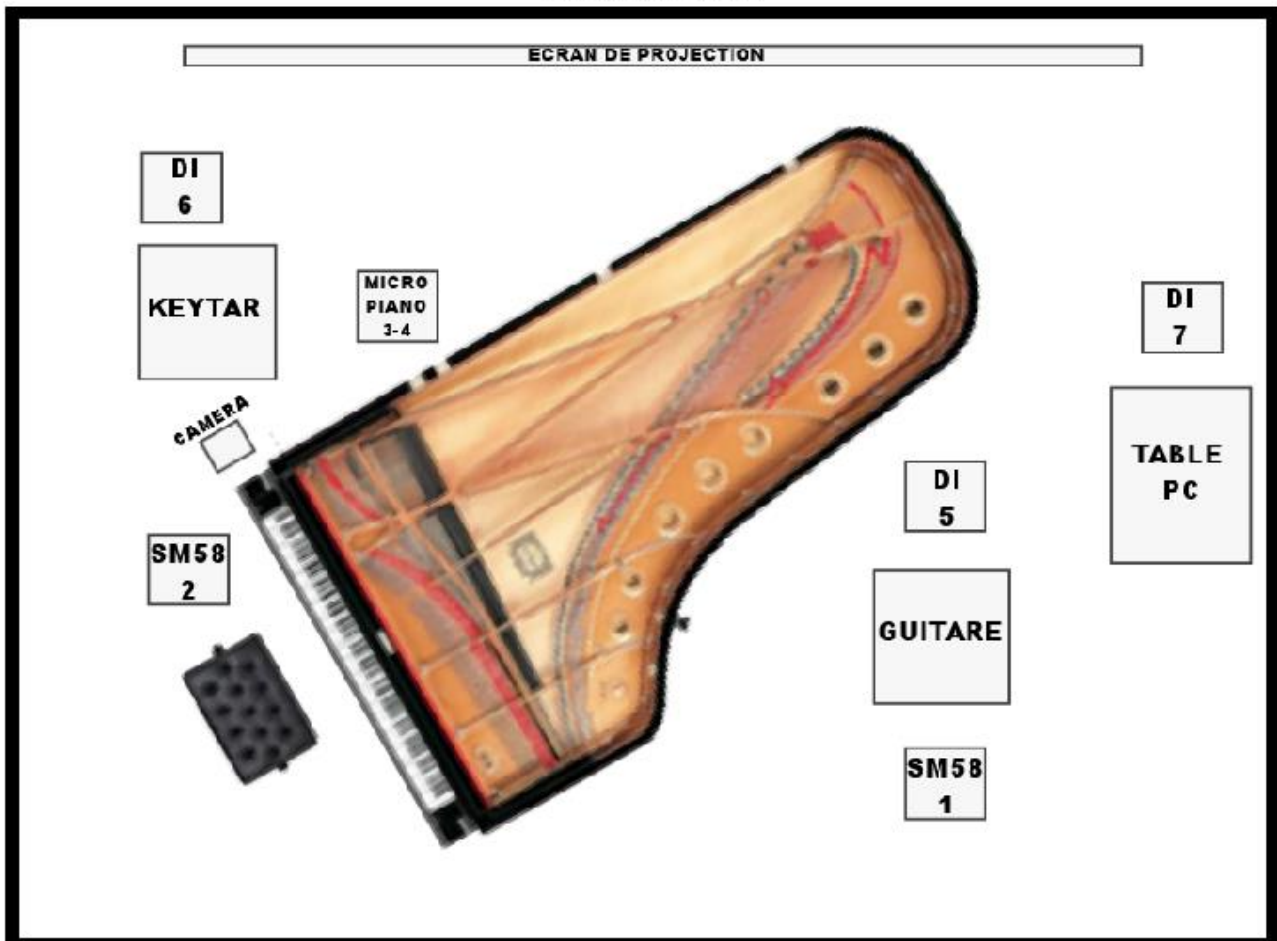
L139 x 4 FPAR

L058 x 4 FPAR

DUAL DELUXE

plan de scène

FOND DE SCENE



DEVANT DE SCENE

VOIES

- 1 - SM58 GASPARD B JOHN
- 2 - SM58 PIERRE-YVES PLAT
- 3 - MICRO PIANO
- 4 - MICRO PIANO
- 5 - DI GUITARE
- 6 - DI KEYTAR
- 7 - DI PC

PIERRE-YVES PLAT
CONTACT@PIERREYVESPLAT.COM
(+33)7 62 67 18 32

GASPARD B JOHN
CONTACT@GASPARDBJOHN.COM
(+33)6 99 80 88 13