

« L'Université populaire de la Musique de la Mairie du 18^e revient pour sa 4^e édition. Réalisée en collaboration avec l'Association «Musique Jeune Public» elle a pour ambition de faire partager et d'ouvrir la musique classique et contemporaine à tous et toutes, jeunes et anciens, amateurs confirmés et novices, dans un cadre pédagogique, interactif et surtout festif. Moment d'évasion et de culture qui nous grandit dans notre humanité et dans l'imaginaire que nous portons tous en nous.

Cette année, la Mairie du 18^e va vibrer au rythme du piano! Venez découvrir et écouter cet instrument mythique, à l'occasion d'ateliers, de récitals et de concerts-conférences. Un véritable kaléidoscope musical où tous les styles se rencontrent! Cette année encore, le Conservatoire national supérieur de musique et de danse de Paris, le Conservatoire Municipal du 18^e arrondissement, et la Cité de la Musique – Philharmonie de Paris se mettent au diapason de ce grand rendez-vous pour vous faire profiter d'une programmation d'une grande qualité.

Il paraît que c'est un détail pour vous... mais faisons du piano debout!»

Carine Rolland

1^{re} adjointe en charge de la culture,
du patrimoine et des affaires générales

Danièle Premel

déleguée à l'éducation populaire,
conseillère de Paris

**université
populaire
de la musique**
4^e ÉDITION

PIANO FOLIES
13 MARS – 13 AVRIL 2018
À LA MAIRIE DU 18^e

**GRATUIT,
ENTRÉE LIBRE!**



Mairie du 18

1 place Jules Joffrin, 75018 Paris
01 53 41 18 18, www.mairie18.paris.fr

 Mairie18e  @Mairie18Paris

Accès

métro: M12 Jules Joffrin,
M14 Simplon, M4 Marcadet

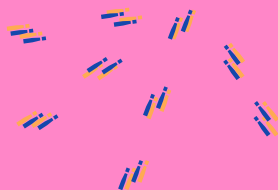
bus: n°31, 60, 80, 85 et

Montmartrobus

autolib: 62 rue Ramey

Stations Vélip': n°18025, 18021

18030, 18016



CONSERVATOIRE
NATIONAL SUPÉRIEUR
DE MUSIQUE ET
DE DANSE DE PARIS



MAIRIE DE PARIS 



CITÉ DE LA MUSIQUE
PHILHARMONIE DE PARIS

Les rendez-vous de l'Université
Populaire de la Musique –
Mairie du 18^e ont lieu à la Mairie
du 18^e, en salle des fêtes
à l'exception des événements
«Hors les murs». Ils sont gratuits
et ouverts à toutes et tous.

CONCERT D'OUVERTURE BON ANNIVERSAIRE, MONSIEUR DEBUSSY!

mar. 13 mars à 19h30

En partenariat avec le Conser-
vatoire de Paris, classe de piano
de Florent Boffard et Anne-Lise
Gastaldi.

LE PIANO, TOUTE UNE HISTOIRE!

mar. 20 mars à 19h, tout public
mer. 21 mars à 15h, jeune public,
à partir de 8 ans. L'histoire du
piano à travers des enregistre-
ments, des gravures et quelques
pièces écrites pour lui.

LE PIANO, COMPLÈTEMENT MARTEAU

mer. 22 mars à 19h

C'est avec quelques membres
de la famille des cordes frappées,
un vibraphone et un cymbalum,
que nous retrouvons le piano.

UNE BELLE LEÇON DE PIANO

Carte blanche au Conservatoire
Municipal du 18^e

mar. 27 mars à partir de 18h

Leçon publique de piano (18h–19h)
suivie d'un récital (20h–21h).

LE PIANO VA AU CINÉMA

mer. 28 mars à 15h

Ciné-concert tout public (à partir
de 4 ans). En collaboration
avec Malavida Films (Paris 18^e).

PIANO & VOIX,

UN DIALOGUE HARMONIEUX

jeu. 29 mars à 19h

Conférence illustrée avec Anne
Le Bozec. En partenariat avec le
Conservatoire de Paris.

LE PIANO EN LIBERTÉ!

mar. 3 avril à 19h

L'improvisation au piano
avec la participation du public.

LE PIANO, UN ORCHESTRE

À LUI TOUT SEUL

mar. 10 avril à 19h30

Avec David Christoffel,
musicologue et Nicolas Horvath,
piano.

CONCERT FINAL ET FESTIV

LE PIANO EN DÉLIRE!

ven. 13 avril à 20h

Pierre-Yves Plat, pianiste.

HORS LES MURS

En partenariat avec la Cité de la
Musique – Philharmonie de Paris
et le centre Paris Anim'Chapelle.

LE LAB'#1 DEBUSSY

sam. 31 mars à 14h

à Paris Anim'Chapelle.

«COMME UN POISSON DANS BACH!»

dim. 1^{er} avril à 14h30 à la Cité

de la Musique – Philharmonie
de Paris. Concert promenade pour
les familles au son de la musique.

LE LAB'#2 PIERRE ET LE LOUP

sam. 7 avril à 14h

à Paris Anim'Chapelle.

Sur inscription par mail:

alf.parisanim@gmail.com

Paris Anim'Chapelle:

26 bd de la Chapelle

Cité de la Musique – Philharmonie
de Paris: 221 av. Jean Jaures

Retrouvez la programmation

détaillée sur www.mairie18.paris.fr